



云南天籟环保科技有限公司

检测报告

天籟环字[2021]1617号

项目名称： 华新水泥（富民）有限公司 2021 年第二季度自行检测（噪声）

委托单位： 华新水泥（富民）有限公司

检测类型： 委托检测

云南天籟环保科技有限公司





声 明



- 1.本报告无“云南天籁环保科技有限公司”检测专用章、骑缝章和正本章无效。
- 2.本报告无编制、审核、批准人签字无效。
- 3.本报告未经报告单位允许不得复印，复印报告应加盖公章或检测专用章，骑缝章方有效。
- 4.本报告涂改，撕页无效。
- 5.由委托单位自行采集的样品，本公司仅对送检样品检测数据负责，不对样品来源负责。由监测方采集的样品，仅对本次采集的样品负责
- 6.本报告不得作为商业宣传及未注明的其他用途，违者必究。
- 7.检测委托方对本报告有异议，请于收到报告之日起十五日内提出申请复验，逾期不申请的，视为认可本检测报告。
- 8.本报告解释权属云南天籁环保科技有限公司

云南天籁环保科技有限公司通讯资料

检测业务联系电话：0871-64182611 ；

传真：0871-64182611 E- MAIL：2791511650@qq.com

地址：云南省昆明经开区出口加工区 A4-6-2 地块现代国际综合物流中心-电子及信息产品物流功能区工业三区 2 幢 2 层、3 层厂房

邮政编码：650217

一、样品基本情况

表1 噪声样品基本情况表

检测项目	厂界噪声（厂界西 1#、厂界西 2#、厂界南 3#、厂界东 4#、厂界东 5#、厂界北 6#、沙锅村、张家村）		
检测点位	厂界四周、沙锅村、张锅村		
检测频次	每个点昼夜各检测 1 次，共检测 1 天		
样品类型	厂界噪声、环境噪声	采样方式	现场采样
检测人员	熊特 李天林	检测日期	2021.05.27-2021.05.28

二、检测项目、方法及分析设备

表2 检测项目、方法及检测设备情况表

检测项目	检测方法	检测和分析设备	仪器编号	检出限
噪声	工业企业厂界噪声排放标准 GB 12348-2008	AWA5688 型多功能声级计	JL93	/

环
测

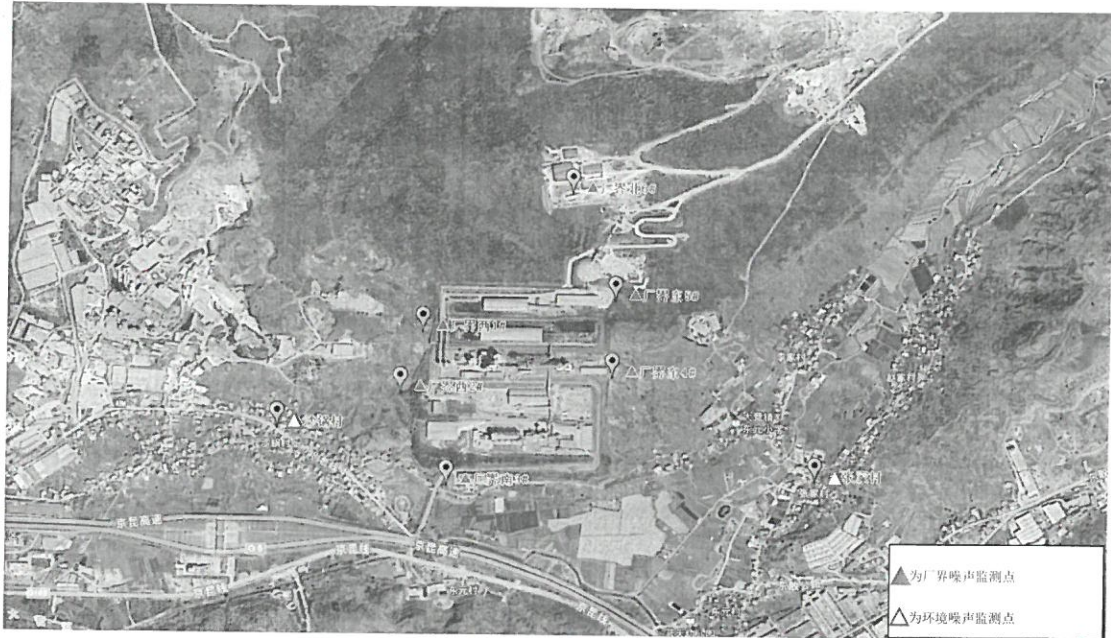
三、检测结果

1、噪声检查结果

表3 噪声检测结果表

检测点位	昼间测值			夜间测值		
	样品编号	[dB(A)]	主要声源	样品编号	[dB(A)]	主要声源
厂界西 1#	Z210527D01	54.7	生产设备	Z210527D09	43.7	生产设备
厂界西 2#	Z210527D02	55.5	生产设备	Z210527D10	45.2	生产设备
厂界南 3#	Z210527D03	58.3	生产设备	Z210527D11	44.0	生产设备
厂界东 4#	Z210527D04	54.8	生产设备	Z210527D12	44.2	生产设备
厂界东 5#	Z210527D05	54.7	生产设备	Z210527D13	44.6	生产设备
厂界北 6#	Z210527D06	53.8	生产设备	Z210527D14	46.0	生产设备
沙锅村	Z210527D07	54.4	交通、工业、 生活环境	Z210528D15	43.6	交通、工业、 生活环境
张家村	Z210527D08	55.6	交通、工业、 生活环境	Z210528D16	45.6	交通、工业、 生活环境
备注	1、检测时间：2021年5月27日；天气状况：多云；风向：西南风；风速：2.2m/s； 2021年5月28日；天气状况：多云；风向：西南风；风速：2.3m/s 2、参考标准：《工业企业厂界环境噪声排放标准》（GB12348-2008）3类功能区标准。					

四、检测点位示意图



编制： 李彤 日期： 2021年6月11日

审核： [Signature] 日期： 2021年6月11日

批准： [Signature] 日期： 2021年6月11日



