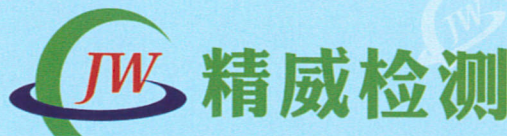




231820342539



# 检验检测报告

精威（检）字[2023]第 090806 号

项目名称：华新环境工程（株洲）有限公司

2023 年排污许可证自行监测项目

委托单位：华新环境工程（株洲）有限公司

委托单位地址：株洲市渌口区龙船镇湖塘村

分析日期：2023 年 09 月 05 日-09 月 07 日

报告日期：2023 年 09 月 08 日

精威检测（湖南）有限公司

（检验专用章）

电话：0731-28109981 邮编：412000

地址：株洲市天元区江山路硬质合金园多层厂房二楼

## 1、任务来源

受华新环境工程(株洲)有限公司的委托,精威检测(湖南)有限公司对该公司的废气、噪声进行采样检测。

## 2、检测依据

- (1) 《固定污染源排气中颗粒物测定与气态污染物采样方法》(GB/T 16157-1996)及其修改单;
- (2) 《大气污染物无组织排放监测技术导则》HJ/T 55-2000;
- (3) 《工业企业厂界环境噪声排放标准》GB 12348-2008;
- (4) 委托检测合同。

## 3、检测内容

根据委托方要求,本次的检测内容见表 3-1。

表 3-1 检测点位及检测内容表

检测类型	检测点位	检测内容	检测频次
有组织 废气	环保车间烟窗 DA001	氨、硫化氢、颗粒物、臭气浓度	3 次/天, 共 1 天
	一般固废堆棚烟窗 DA002		
无组织 废气	厂界上风向 1#	氨、硫化氢、颗粒物、臭气浓度	3 次/天, 共 1 天
	厂界下风向 2#		
	厂界下风向 3#		
厂界环境 噪声	厂界东北面外 1 米	厂界外声环境(昼、夜)	2 次/天, 共 1 天
	厂界东南面外 1 米		
	厂界西南面外 1 米		
	厂界西北面外 1 米		

## 4、采样现场情况

采样期间气象参数见表4-1。

表4-1 气象情况参数

采样时间	天气	主导风向
09月05日	晴	北

## 5、分析方法及仪器

检测所用分析方法及仪器见表5-1。

表5-1 检测分析方法及仪器

样品类别	检测项目	分析方法	检出限	主要仪器设备
有组织 废气	颗粒物	重量法 GB/T 16157-1996 及修改单	20mg/m <sup>3</sup>	FB1055 电子天平
	氨	纳氏试剂分光光度法 HJ 533-2009	0.25mg/m <sup>3</sup>	UV-1800 紫外可见 分光光度计
	硫化氢	亚甲蓝分光光度法《空气 和废气监测分析方法》(第 四版 增补版) 第五篇第四 章十(三)	0.001mg/m <sup>3</sup>	UV1900 紫外可见 分光光度计
	臭气浓度	三点比较式臭袋法 HJ 1262-2022	/	/
无组织 废气	硫化氢	亚甲蓝分光光度法《空气 和废气监测分析方法》(第 四版 增补版) 第五篇第四 章十(三)	0.001mg/m <sup>3</sup>	UV1900 紫外可见 分光光度计
	氨	纳氏试剂分光光度法 HJ 533-2009	0.01mg/m <sup>3</sup>	UV-1800 紫外可见 分光光度计
	臭气浓度	三点比较式臭袋法 HJ 1262-2022	/	/
	颗粒物	重量法 HJ 1263-2022	0.168mg/m <sup>3</sup>	FB1055 电子天平
厂界环境 噪声	厂界外 声环境	声级计法 GB 12348-2008	/	AWA6228 多功能声级计

## 6、检测结果

表 6-1 有组织废气检测结果表  
(单位: 浓度 mg/m<sup>3</sup>; 速率 kg/h; 臭气浓度: 无量纲)

采样时间	检测点位	检测项目	检测结果及频次			最大值	参考限值	判定结果				
			第一次	第二次	第三次							
09月 05日	环保车间 烟窗 DA001 (排气筒 高度 40m)	标干流量 (m <sup>3</sup> /h)	53679	53111	52555	/	/	/				
		含氧量 (%)	19.0	19.0	19.0							
		烟气流速 (m/s)	9.70	9.60	9.50							
		烟气温度 (°C)	25.6	25.4	25.7							
		烟气压力 (kPa)	0.04	0.07	0.03							
		烟气含湿量 (%)	3.5	3.6	3.5							
		烟道截面积 (m <sup>2</sup> )	1.7671									
		氨	浓度	0.75	0.88				0.93	0.85	/	/
			速率	0.0403	0.0467				0.0489	0.0453	35	合格
		硫化氢	浓度	0.114	0.109				0.125	0.116	/	/
			速率	0.00612	0.00579				0.00657	0.00616	2.3	合格
	颗粒物	浓度	<20	<20	<20	<20	120	合格				
		速率	<1.07	<1.06	<1.05	<1.07	39	合格				
	臭气浓度		309	269	229	309	20000	合格				
	一般固废 堆棚烟窗 DA002 (排气筒 高度 40m)	标干流量 (m <sup>3</sup> /h)	74332	71914	73471	/	/	/				
		含氧量 (%)	19.4	19.4	19.4							
		烟气流速 (m/s)	7.60	7.35	7.50							
烟气温度 (°C)		28.3	28.5	28.1								
烟气压力 (kPa)		0.04	0.04	0.01								
烟气含湿量 (%)		3.2	3.1	3.1								
烟道截面积 (m <sup>2</sup> )		3.1416										
氨		浓度	0.82	0.91	0.85				0.86	/	/	
	速率	0.0610	0.0654	0.0625	0.0629	35	合格					

采样时间	检测点位	检测项目	检测结果及频次			最大值	参考限值	判定结果	
			第一次	第二次	第三次				
09月05日	一般固废堆棚烟窗 DA002 (排气筒高度 40m)	硫化氢	浓度	0.143	0.127	0.149	0.140	/	/
			速率	0.0106	0.00913	0.0109	0.0102	2.3	合格
		颗粒物	浓度	<20	<20	<20	<20	120	合格
			速率	<1.49	<1.44	<1.47	<1.49	39	合格
		臭气浓度	416	354	309	416	20000	合格	

备注：1、颗粒物参考限值源于 GB 16297-1996《大气污染物综合排放标准》表 2 中二级排放标准；  
2、其他参考限值源于 GB 14554-1993《恶臭污染物排放标准》表 2 中排放标准。

表 6-2 无组织废气检测结果 (单位: mg/m<sup>3</sup>; 臭气浓度: 无量纲)

采样时间	检测点位	检测项目	检测结果及频次			最大值	参考限值	判定结果
			第一次	第二次	第三次			
09月05日	厂界上风向 1#	氨	0.06	0.07	0.05	0.07	1.0	合格
	厂界下风向 2#		0.12	0.14	0.14	0.14		
	厂界下风向 3#		0.13	0.15	0.13	0.15		
	厂界上风向 1#	硫化氢	0.007	0.008	0.007	0.008	0.06	合格
	厂界下风向 2#		0.016	0.014	0.015	0.016		
	厂界下风向 3#		0.016	0.015	0.014	0.016		
	厂界上风向 1#	臭气浓度	<10	<10	<10	<10	20	合格
	厂界下风向 2#		16	17	15	17		
	厂界下风向 3#		16	16	15	16		

备注：1、氨参考限值源于 GB 4915-2013《水泥工业大气污染物排放标准》表 3 中无组织排放限值；  
2、其他参考限值源于 GB 14554-1993《恶臭污染物排放标准》表 1 中二级新扩改建标准。

表6-2(续) 无组织废气检测结果(单位: mg/m<sup>3</sup>)


采样时间	检测点位	检测项目	检测结果及频次			参考限值	判定结果
			第一次	第二次	第三次		
09月05日	厂界上风向1#	颗粒物	0.159	0.131	0.148	/	/
	厂界下风向2#		0.212	0.214	0.220		
	厂界下风向3#		0.199	0.205	0.225		
下风向2#与上风向1#差值			0.053	0.083	0.072	0.5	合格
下风向3#与上风向1#差值			0.040	0.074	0.077		

备注: 参考限值源于GB 4915-2013《水泥工业大气污染物排放标准》表3中无组织排放限值。

表6-3 厂界环境噪声检测结果表(单位: dB(A))

采样时间	编号	检测点位	检测项目及结果		参考限值	判定结果
			厂界外声环境(昼间)	厂界外声环境(夜间)		
09月05日	N1	厂界东北面外1米	55	48	昼间: 60 夜间: 50	合格
	N2	厂界东南面外1米	54	46		
	N3	厂界西南面外1米	54	47		
	N4	厂界西北面外1米	56	48		

备注: 参考限值来源于GB 12348-2008《工业企业厂界环境噪声排放标准》表1中2类标准。

编制: 

审核: 



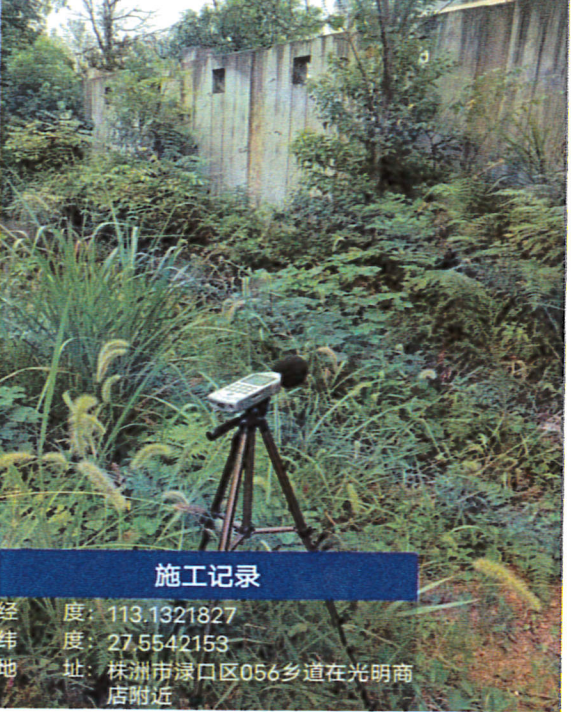
精威检测(湖南)有限公司  
 (检验专用章)  
 二〇二三年九月八日



**附加说明:**

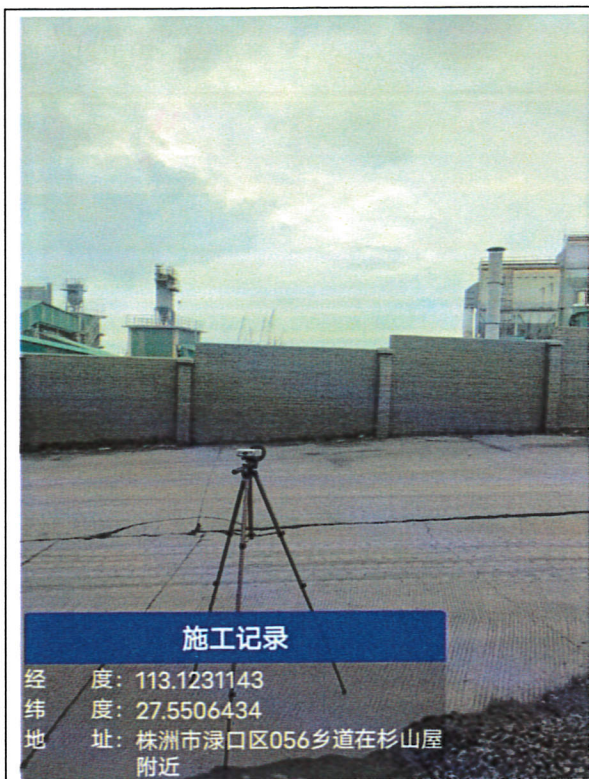
类型	内容
方法偏离、增加或删减情况 (必要时填写)	无
测量不确定度 (必要时填写)	无
使用客户提供的数据 (必要时填写)	无
意见和解释 (必要时填写)	无
分包等其他须说明的情况 (必要时填写)	无

附图 1:

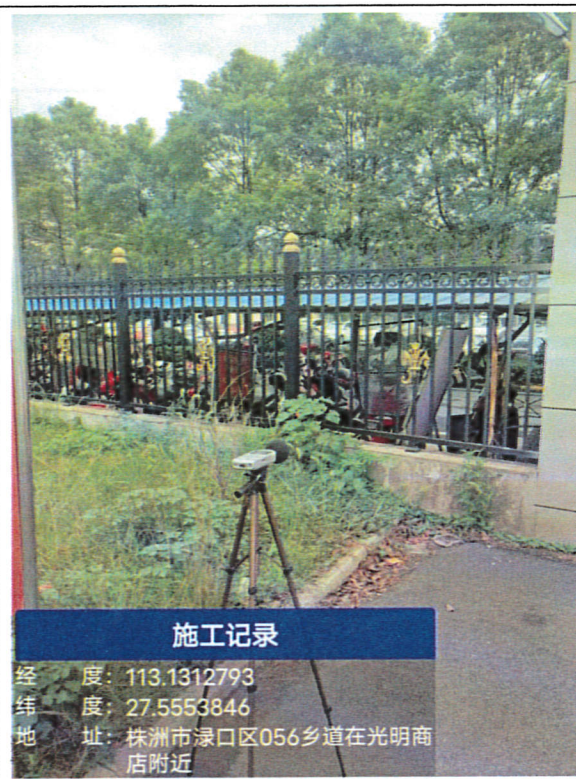
 <p><b>施工记录</b></p> <p>经纬度: 113.1259637 度: 27.5519957 地址: 株洲市渌口区056乡道在应家湾附近</p>	 <p><b>施工记录</b></p> <p>经纬度: 113.1255405 度: 27.5537409 地址: 株洲市渌口区056乡道在华新水泥(株洲)有限公司附近</p>
<p>环保车间烟窗 DA001</p>	<p>一般固废堆棚烟窗 DA002</p>
 <p><b>施工记录</b></p> <p>经纬度: 113.1321827 度: 27.5542153 地址: 株洲市渌口区056乡道在光明商店附近</p>	 <p><b>施工记录</b></p> <p>经纬度: 113.1272719 度: 27.5561590 地址: 株洲市渌口区056乡道在宋家屋场附近</p>
<p>厂界东北面外 1 米</p>	<p>厂界东南面外 1 米</p>

湖南  
27

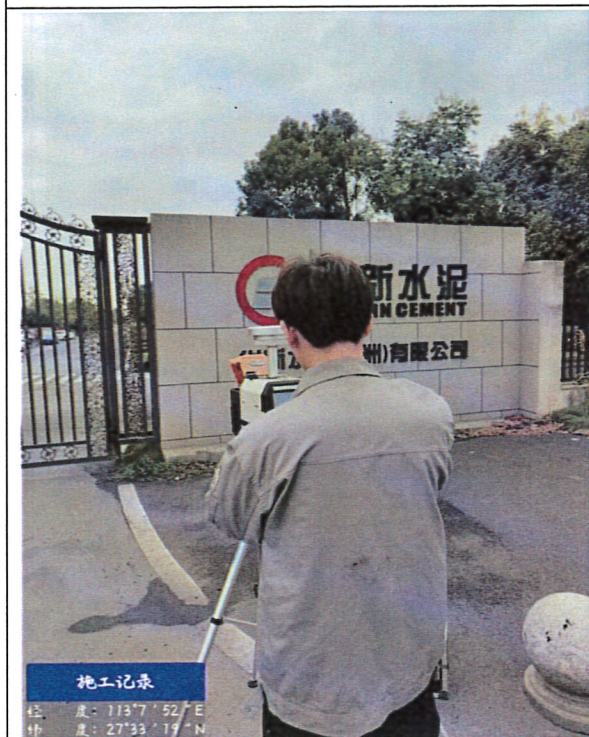




厂界西南面外1米



厂界西北面外1米



无组织

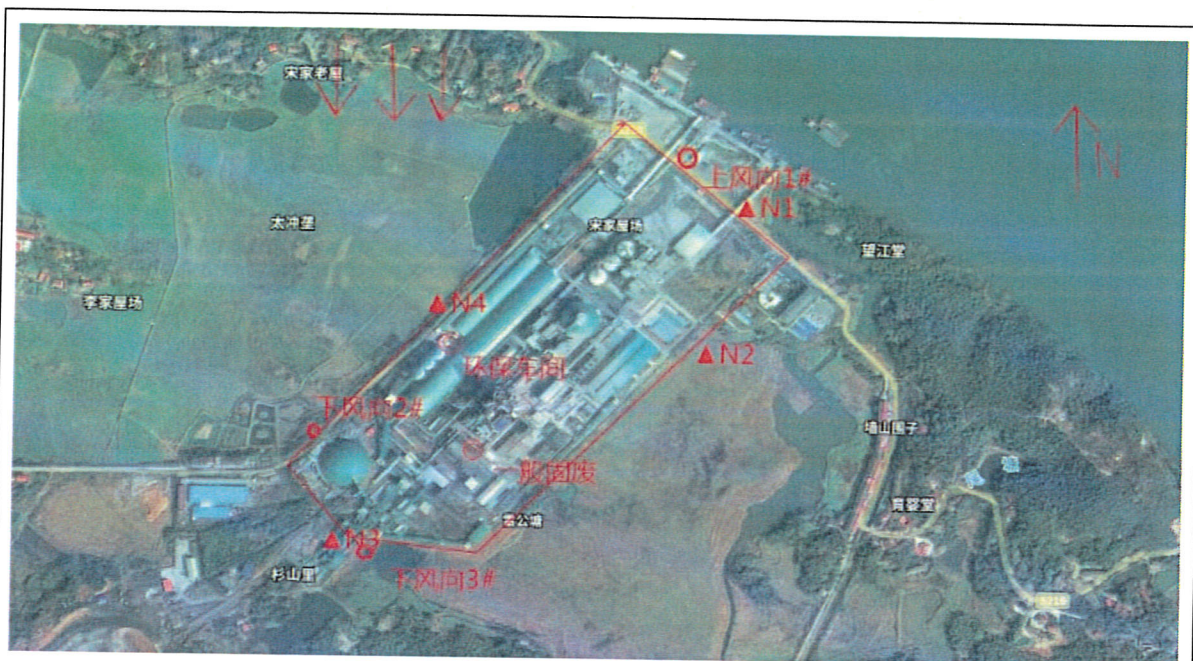


无组织

现场采样图

精威

附图 2:



- “▲” 表示噪声监测点位
- “○” 表示无组织废气监测点位
- “◎” 表示有组织监测点位

监测点位图

..... 以下空白.....

# 精准 科学 权威



湖南省高新技术企业

## 精威检测 专业环境数据服务商

TEL:0731-2810 9981

WED: [www.jingweijiance.com](http://www.jingweijiance.com)

ADD:湖南省株洲市天元区江山路硬质合金园多层厂房2楼

